

# BICIPOLITANA

RETE CICLABILE BOLOGNA METROPOLITANA

Prefattibilità della Bicipolitana bolognese e sue connessioni metropolitane

## La Bicipolitana



Codice elaborato: 325\_CM\_A2\_G1  
 scala: 1:100.000  
 data dicembre 2022

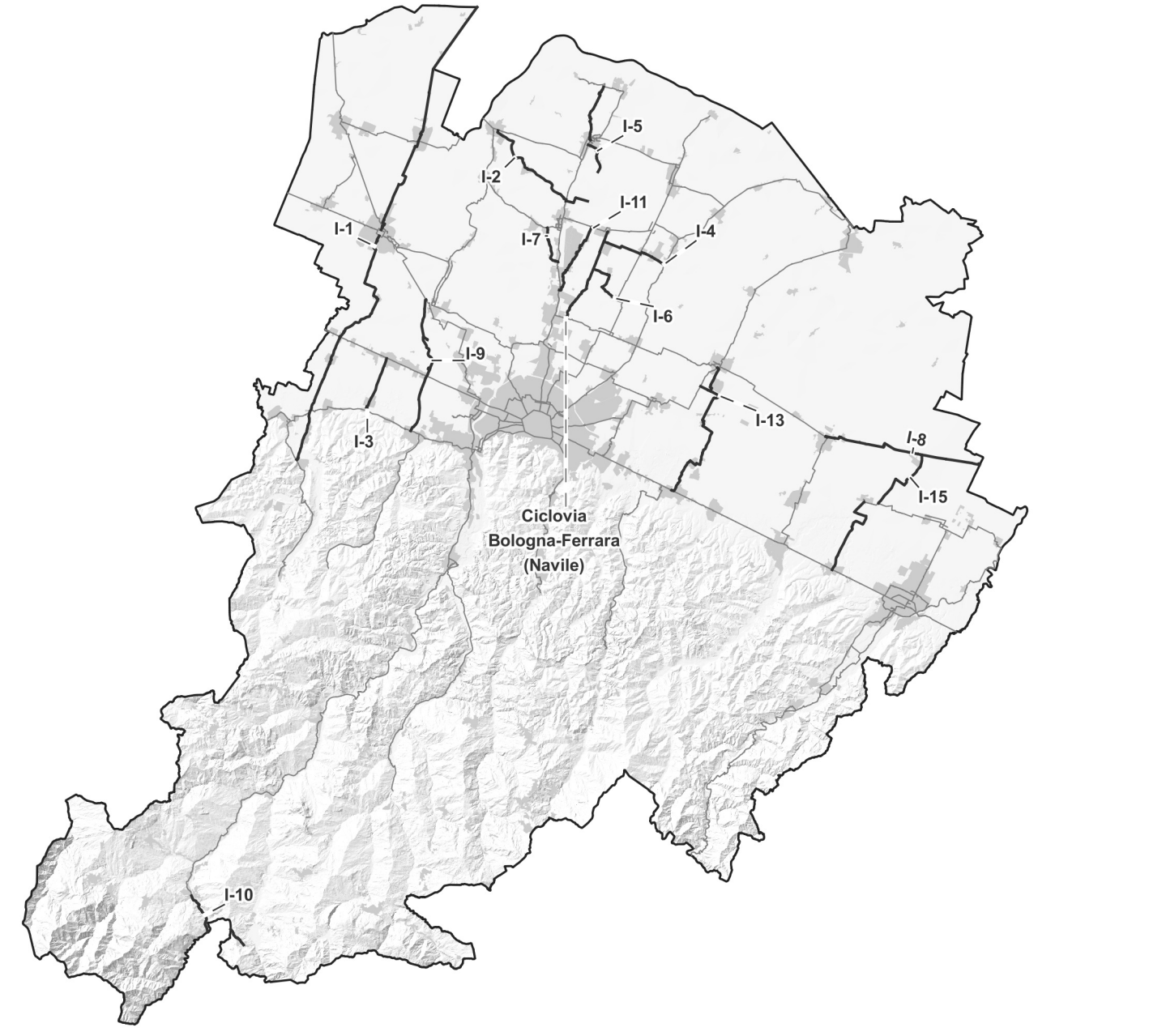


- LEGENDA**
- BICIPOLITANA**
- LINEE PER TUTTI I GIORNI\***
- esistente
  - in corso di realizzazione
  - pianificata
  - progettata finanziata
  - progettata NON finanziata
- CONNESSIONI COMUNALI E CONNESSION INTERCOMUNALI**
- esistente
  - in corso di realizzazione
  - pianificata
  - progettata finanziata
  - progettata NON finanziata
- LINEE PER IL TEMPO LIBERO**
- itinerari cicloturistici
- INFRASTRUTTURE E MOBILITA'**
- Centri di mobilità
  - Stazioni e Fermate ferroviarie del SFM (PTCP Artt. 12.6 e 12.7)
  - Stazioni e Fermate ferroviarie di progetto
  - Tracciati ferroviari esistenti e di progetto
  - Viabilità locale
  - Rete ciclabile extraprovinciale
- FUNZIONI URBANE**
- Centri urbani provinciali e extraprovinciali
  - Confine amministrativo metropolitano
  - Poli funzionali
  - Ambiti produttivi
- ELEMENTI DI INTERESSE NATURALISTICO**
- Zone di tutela naturalistica
  - Zone Speciali di Conservazione e Zone di Protezione Speciale
  - Alvei attivi e invari dei bacini idrici
  - Reticolo idrografico principale

- Linee per tutti i giorni**
- 1 - Anzola-Imola
  - 1a - Villanova
  - 1b - Monterezzo
  - 1c - Medicina
  - 2 - Crevalcore-Porretta Terme
  - 2a - FS S. Benedetto V.S.
  - 2c - Pieve di Cento
  - 2d - Sant'Agata Bolognese
  - 3 - Bologna-Bazzano
  - 3a - Monte San Pietro
  - 3b - Savigno
  - 4 - Bologna-Parco Citta' Campagna
  - 5 - Bologna-Trebbio
  - 6 - Bologna-Galliera
  - 7 - Bologna - Malalbergo
  - 8 - Bologna-Baricella
  - 9 - Bologna-Molinella
  - 10 - Bologna-Pianoro
  - 11 - Sasso Morelli-Casalfiumanese
  - 12 - Castel Guelfo - Castel del Rio
  - 13 - Sant'Agata Bolognese-Castenaso
  - 14 - Castel Maggiore-Medicina
  - 15 - Castello D'Argile-Minerbio
  - 16 - Crevalcore-Molinella
  - T1 Tangenziale interna Bologna
  - T2 Tangenziale esterna Bologna
  - T3 Tangenziale interna Imola
  - T4 Tangenziale esterna Imola

**Conneessioni intercomunali**

Sigla	Nome	Sigla	Nome
I-1	I-1 - Crevalcore-Valsamoggia	I-4	I-4 - Bentivoglio-Minerbio
I-10	I-10 - Alto Reno Terme-Castel di Casio	I-5	I-5 - Galliera-San Pietro in Casale
I-11	I-11 - Bentivoglio-Argelato	I-6	I-6 - Bentivoglio-Granarolo dell'Emilia
I-13	I-13 - Budrio-Ozzano dell'Emilia	I-7	I-7 - Argelato-San Giorgio di Piano
I-15	I-15 - Imola-Dozza	I-8	I-8 - Medicina-Imola
I-2	I-2 - Pieve di Cento-San Giorgio di Piano	I-9	I-9 - Sala Bolognese-Zola Predosa
I-3	I-3 - Anzola dell'Emilia-Valsamoggia		



**Conneessioni comunali**

Sigla	Nome	Sigla	Nome
ANZ-1	ANZ-1 - Anzola dell'Emilia	IMO-3	IMO-3 - Imola
BEN-1	BEN-1 - Bentivoglio	MED-1	MED-1 - Medicina
BEN-3	BEN-3 - Bentivoglio	MED-2	MED-2 - Medicina
BOL-1	BOL-1 - Bologna	MOL-1	MOL-1 - Molinella
BUD-1	BUD-1 - Budrio	MOL-2	MOL-2 - Molinella
CAL-1	CAL-1 - Calderara	MOR-1	MOR-1 - Mordano
CAL-2	CAL-2 - Calderara	OZZ_1	OZZ_1 - Ozzano dell'Emilia
CAM-1	CAM-1 - Castel Maggiore	SAN-1	SAN-1 - San Giorgio di Piano
CDA-1	CDA-1 - Castel D'Argile	SGP-1	SGP-1 - San Giovanni in Persiceto
CGB-1	CGB-1 - Castel Guelfo di Bologna	SGP-2	SGP-2 - San Giovanni in Persiceto
CRE-1	CRE-1 - Crevalcore	SGP-3	SGP-3 - San Giovanni in Persiceto
GAL-1	GAL-1 - Galliera	SLS-1	SLS-1 - San Lazzaro di Savena
GRA-1	GRA-1 - Granarolo dell'Emilia	SPC-1	SPC-1 - San Pietro in Casale
IMO-1	IMO-1 - Imola	VAL-1	VAL-1 - Valsamoggia
IMO-2	IMO-2 - Imola	VAL-2	VAL-2 - Valsamoggia

