

**tipologia 3: MEDIUM - B**

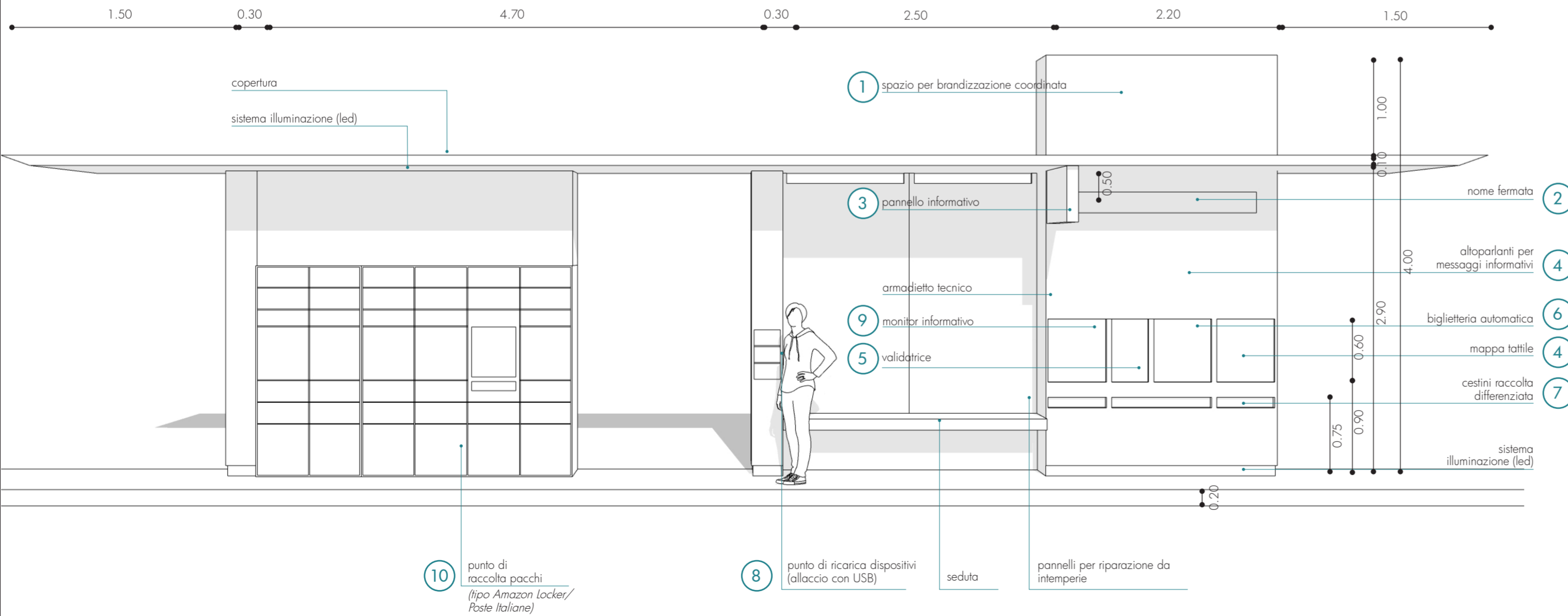
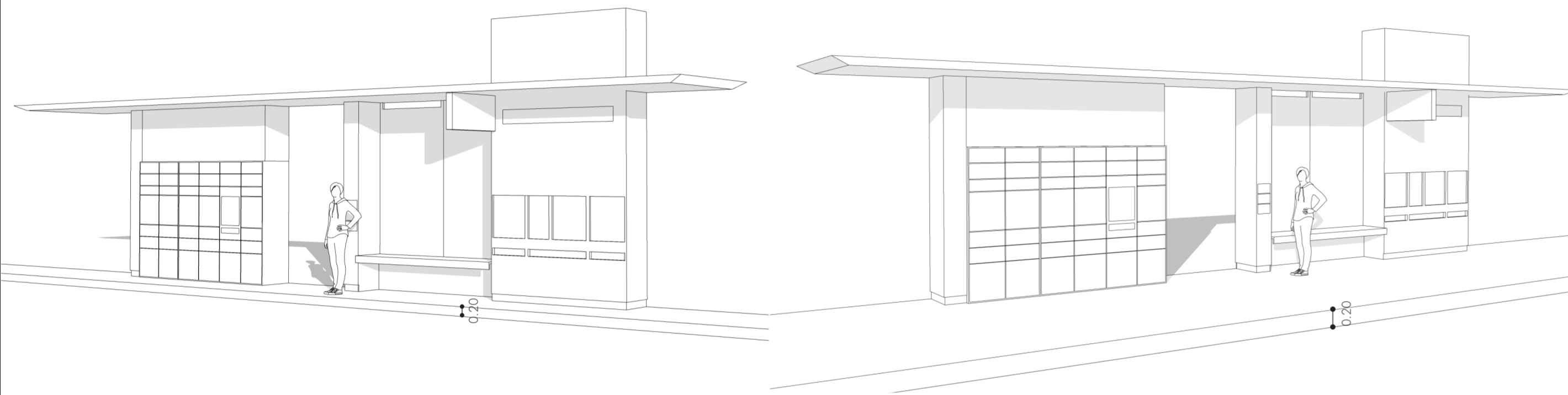
La seconda versione della tipologia MEDIUM prevede al posto della rastrelliera bici un punto di raccolta pacchi (tipo amazon locker, poste italiane, ecc). Si ritiene infatti che tale tipo di dotazione possa essere funzionale non solo per gli utenti del BRT ma anche agli esterni, portandoli di conseguenza ad usufruire dell'infrastruttura.

Le dotazioni previste per la MEDIUM - B, sono:

- ELEMENTI DI ARREDO
- ① spazio per brandizzazione coordinata
- ② nome fermata
- ③ pannello informativo
- ④ dotazioni per disabili
- ⑤ validatrice
- ⑥ biglietteria automatica
- ⑦ cestini raccolta differenziata
- ⑧ punti di ricarica dispositivi elettrici
- ⑨ monitor informativo
- ⑩ punto di raccolta pacchi servizi tipo Amazon Locker, Poste Italiane, e simili.

• DOTAZIONI ARCHITETTONICHE e TECNOLOGICHE

- copertura: si prevede di dotare la palina di una copertura, se possibile con sistema fotovoltaico
- sistema di illuminazione: si prevede di dotare la palina di luci led, sia in copertura che alla base della pensilina
- spazio per armadietto tecnico: si prevede un punto dove poter effettuare le manutenzioni
- accessibilità per PRM con adeguati percorsi tattili
- pannelli per riparazione da intemperie
- sistema di videosorveglianza



04.02.04.00



**CITTA' METROPOLITANA DI BOLOGNA**



Appalto del servizio di architettura ed ingegneria per progettazione di fattibilità tecnico-economica  
Linea Metrobus direttrice S. Donato (Bologna – Baricella)



**PROGETTO DI FATTIBILITA' TECNICA ED ECONOMICA**

<b>DIRETTRICE S. DONATO</b>				N° ELABORATO <b>04.02.04.00</b>		
<b>PROGETTO INFRASTRUTTURA FERMATE - Progetto architettonico Tipologico di fermata: MEDIUM - B Planimetria e viste prospettiche</b>				SCALA -		
NOME FILE 0850P06-04020400-TTI004_E00						
E00		Emissione		12/2020		C. Marchetti
Rev. Est.		Rev. Int.		Data		Redatto
						Verificato
						Approvato
COMMESSA <b>0850P06</b>		DOCUMENTO <b>T TI 004</b>		REV. <b>E00</b>		TAVOLA <b>1 di 1</b>
Il Responsabile del progetto e dell'integrazione fra le prestazioni specialistiche <b>Ing. Simone Eandi</b> Ordine degli Ingegneri della Provincia di Cuneo, n. 1418/A			Il Progettista <b>Ing. Simone Eandi</b> Ordine degli Ingegneri della Provincia di Cuneo, n. 1418/A		Il Direttore Tecnico <b>Ing. Giovanni Acciari</b> Ordine degli Ingegneri della Provincia di Roma, n. 21715/A	