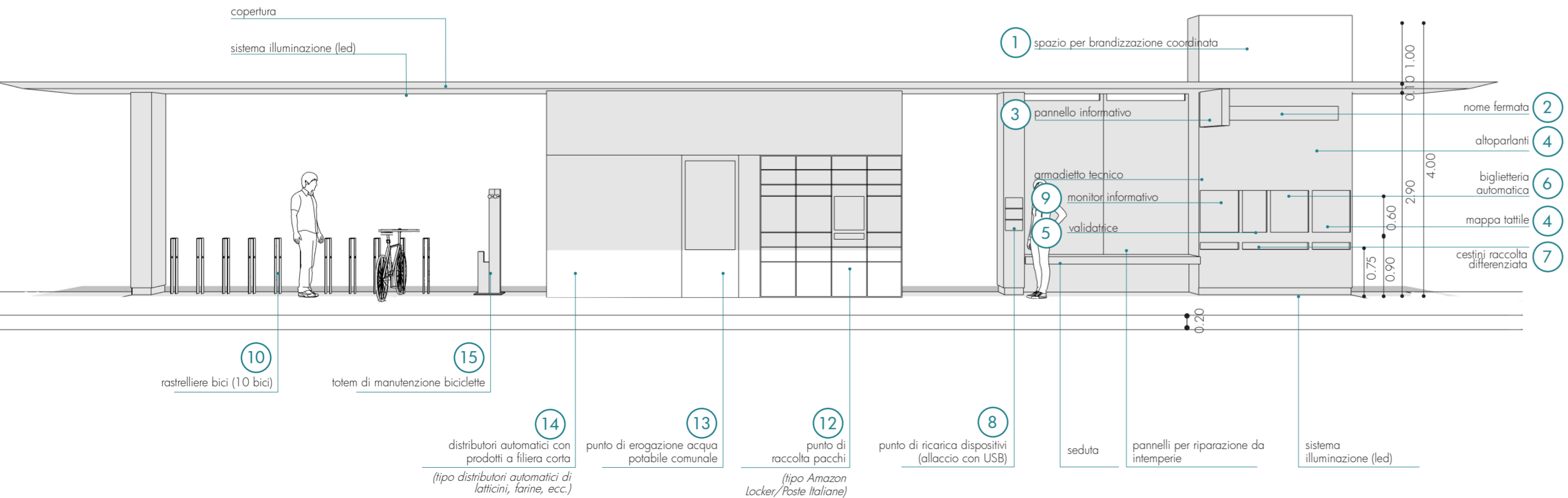
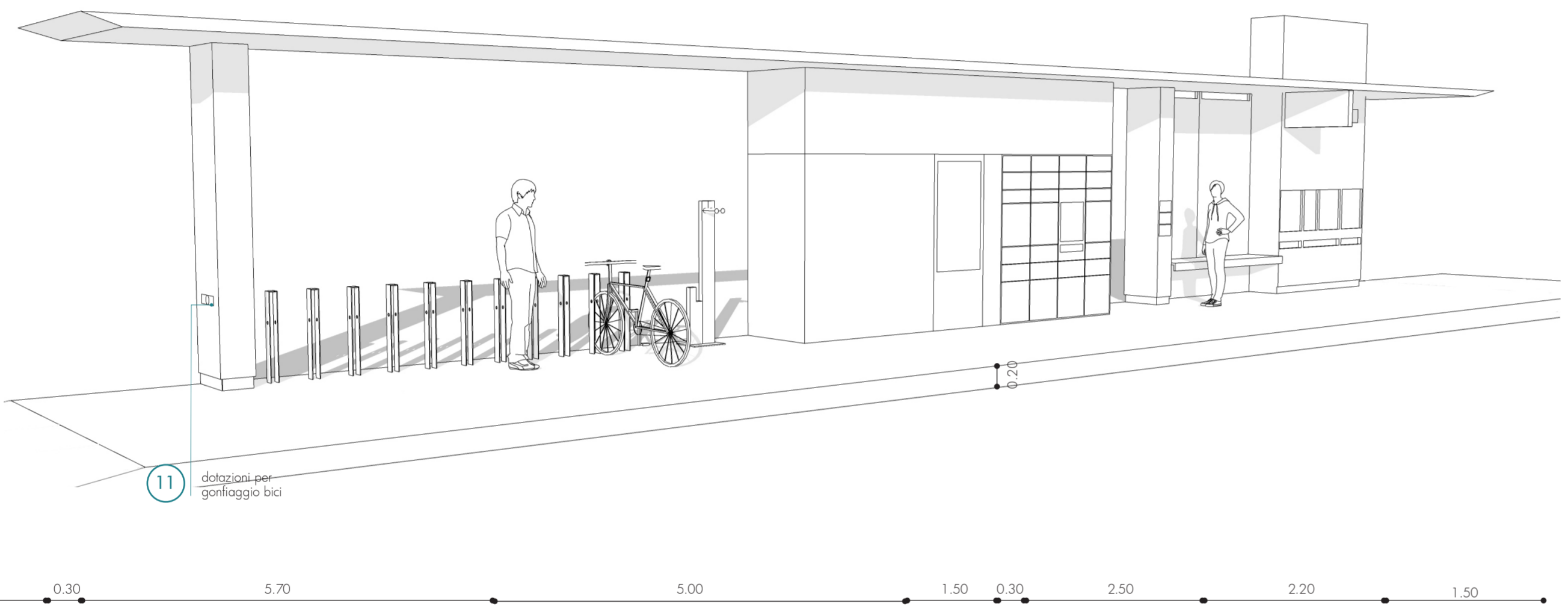


accessibilità PRM con adeguati percorsi tattili



tipologia 4: LARGE

Tipologia con ampia dotazione di servizi che risponde a vincoli di spazio più ampi. La tipologia ospita tutti i servizi previsti in alternativa nelle tipologie precedenti 3-A, 3-B e 3-C. La tipologia "Large" è finalizzata a soddisfare i fabbisogni del passeggero ai capolinea e presso i centri di mobilità.

Le dotazioni previste sono:

• ELEMENTI DI ARREDO

- 1 spazio per brandizzazione coordinata
- 2 nome fermata
- 3 pannello informativo
- 4 dotazioni per disabili
- 5 validatrice
- 6 biglietteria automatica
- 7 cestini raccolta differenziata
- 8 punti di ricarica dispositivi elettrici
- 9 monitor informativa
- 10 rastrelliera bici (10 bici)
- 11 dotazioni per gonfiaggio bici
- 12 punto di raccolta pacchi
- 13 punto di erogazione acqua potabile comunale
- 14 distributori automatici con prodotti a filiera corta
- 15 totem di manutenzione biciclette

• DOTAZIONI ARCHITETTONICHE e TECNOLOGICHE

- copertura si prevede di dotare la palina di una copertura, se possibile con sistema fotovoltaico
- sistema di illuminazione si prevede di dotare la palina di luci led, sia in copertura che alla base della pensilina
- spazio per armadietto tecnico si prevede un punto dove poter effettuare le manutenzioni
- accessibilità per PRM con adeguati percorsi tattili
- pannelli per riparazione da intemperie
- sistema di videosorveglianza

04.02.06.00



CITTA' METROPOLITANA DI BOLOGNA



Appalto del servizio di architettura ed ingegneria per progettazione di fattibilità tecnico-economica Linea Metrobus direttrice S. Donato (Bologna - Baricella)



PROGETTO DI FATTIBILITA' TECNICA ED ECONOMICA

DIRETTRICE S. DONATO			N° ELABORATO 04.02.06.00		
PROGETTO INFRASTRUTTURA FERMATE - Progetto architettonico Tipologico di fermata: LARGE Planimetria e viste prospettiche			SCALA -		
			NOME FILE 0850P06-04020600-TTI006_E00		
E00	Emissione	12/2020	C. Marchetti	S. Eandi	M. Lelli
Rev. Est.	Rev. Int.	Descrizione	Data	Redatto	Verificato
COMMESSA 0850P06		DOCUMENTO T TI 006	REV. E00	TAVOLA 1 di 1	
<p>Il Responsabile del progetto e dell'integrazione fra le prestazioni specialistiche Ing. Simone Eandi Ordine degli Ingegneri della Provincia di Cuneo, n. 1418/A</p>			<p>Il Progettista Ing. Simone Eandi Ordine degli Ingegneri della Provincia di Cuneo, n. 1418/A</p>		<p>Il Direttore Tecnico Ing. Giovanni Acciari Ordine degli Ingegneri della Provincia di Roma, n. 21715/A</p>

Questo documento, elaborato da Net Engineering, non può essere riprodotto o comunicato a terzi senza preventivo consenso scritto (legge 22-4-41, n. 633 - art. 2575 e segg. C.C.)