

NB. Possibilità di integrare alla banchina una recinzione metallica, nel caso sia collocata in contesti in cui essa è richiesta

ALTEZZA BANCHINA 20 cm

accessibilità PRM con adeguati percorsi tattili

tipologia 3: MEDIUM - B

La seconda versione della tipologia MEDIUM prevede al posto della rastrelliera bici un punto di raccolta pacchi (tipo amazon locker, poste italiane, ecc). Si ritiene infatti che tale tipo di dotazione possa essere funzionale non solo per gli utenti del BRT ma anche agli esterni, portandoli di conseguenza ad usufruire dell'infrastruttura.

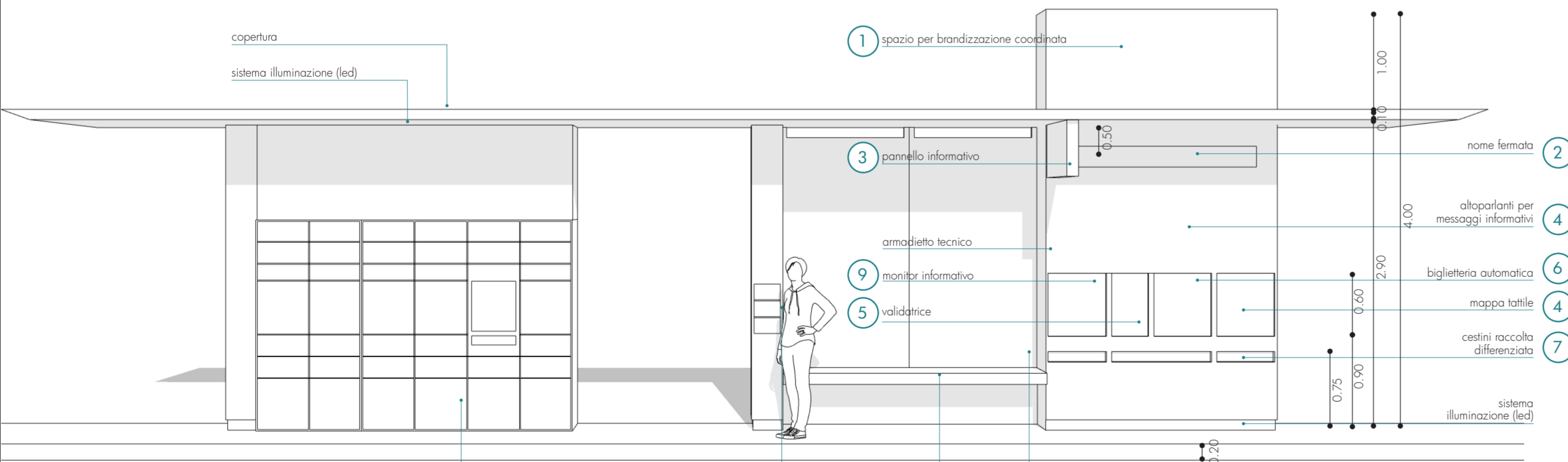
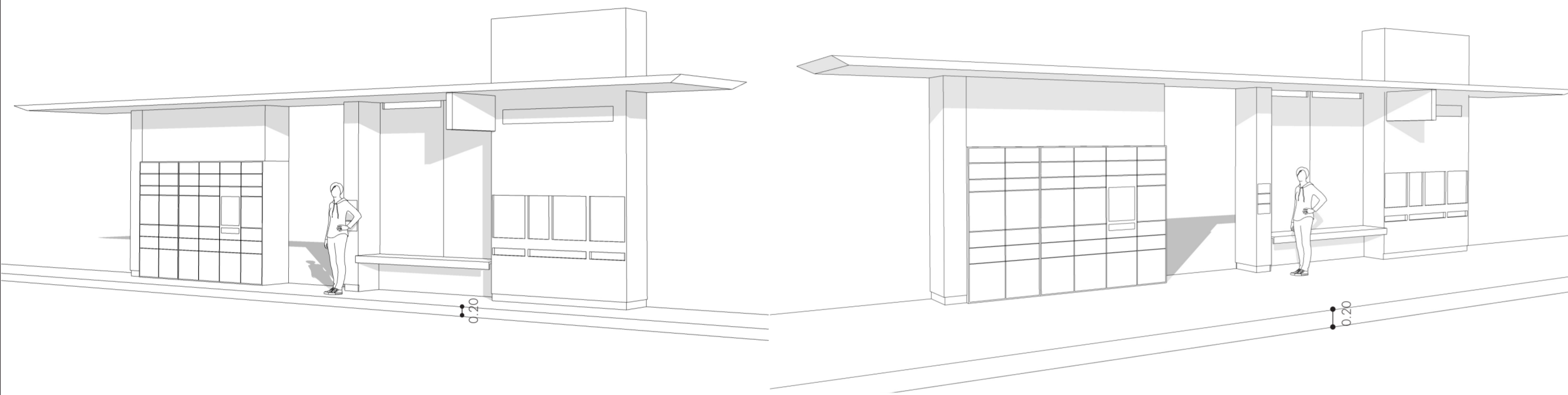
Le dotazioni previste per la MEDIUM - B, sono:

• ELEMENTI DI ARREDO

- 1 spazio per brandizzazione coordinata
- 2 nome fermata
- 3 pannello informativo
- 4 dotazioni per disabili
- 5 validatrice
- 6 biglietteria automatica
- 7 cestini raccolta differenziata
- 8 punti di ricarica dispositivi elettrici
- 9 monitor informativo
- 10 punto di raccolta pacchi servizi tipo Amazon Locker, Poste Italiane, e simili.

• DOTAZIONI ARCHITETTONICHE e TECNOLOGICHE

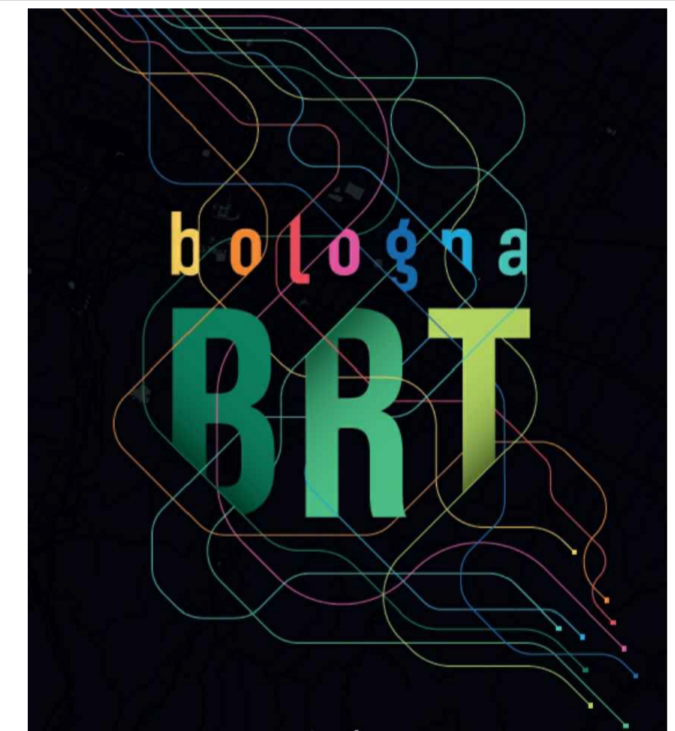
- copertura: si prevede di dotare la palina di una copertura, se possibile con sistema fotovoltaico
- sistema di illuminazione: si prevede di dotare la palina di luci led, sia in copertura che alla base della pensilina
- spazio per armadietto tecnico: si prevede un punto dove poter effettuare le manutenzioni
- accessibilità per PRM con adeguati percorsi tattili
- pannelli per riparazione da intemperie
- sistema di videosorveglianza



CITTA' METROPOLITANA DI BOLOGNA



Appalto del servizio di architettura ed ingegneria per progettazione di fattibilità tecnico-economica
Linea Metrobus direttrice S. Vitale (Bologna - Medicina)



Comune di Bologna



Comune di Budrio



Comune di Castenaso



Comune di Medicina

PROGETTO DI FATTIBILITA' TECNICA ED ECONOMICA

DIRETTRICE S. VITALE						N° ELABORATO 04.02.04.00		
PROGETTO INFRASTRUTTURA FERMATE - Progetto architettonico Tipologico di fermata: MEDIUM - B Planimetria e viste prospettiche						SCALA -		
NOME FILE 0850P05-04020400-TT1004_E00								
E00		Emissione		12/2020		C. Marchetti	S. Eandi	M. Lelli
Rev. Est.	Rev. Int.	Descrizione		Data	Redatto	Verificato	Approvato	
COMMESSA 0850P05		DOCUMENTO T TI 004		REV. E00	TAVOLA 1 di 1			
Il Responsabile del progetto e dell'integrazione fra le prestazioni specialistiche Ing. Simone Eandi Ordine degli Ingegneri della Provincia di Cuneo, n. 1418/A			Il Progettista Ing. Simone Eandi Ordine degli Ingegneri della Provincia di Cuneo, n. 1418/A			Il Direttore Tecnico Ing. Giovanni Acciari Ordine degli Ingegneri della Provincia di Roma, n. 21715/A		