

NB. Possibilità di integrare alla banchina una recinzione metallica, nel caso sia collocata in contesti in cui essa è richiesta

accessibilità PRM con adeguati percorsi tattili

tipologia 3: MEDIUM - C

La terza versione della tipologia MEDIUM prevede invece dei precedenti servizi aggiuntivi, un erogatore di acqua potabile (tipo acqua del Sindaco) e lo spazio per distributori automatici con prodotti a filiera corta. Come nelle precedenti versioni tali tipi di dotazioni potranno essere attrattive agli utenti del BRT e non.

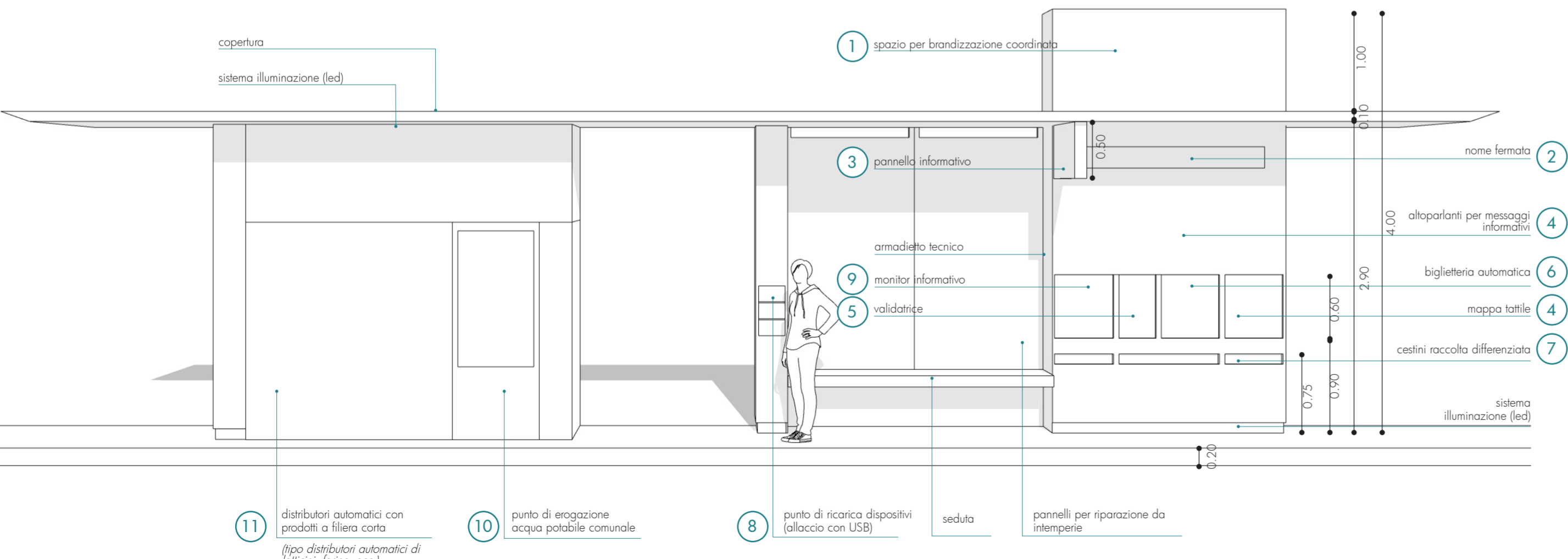
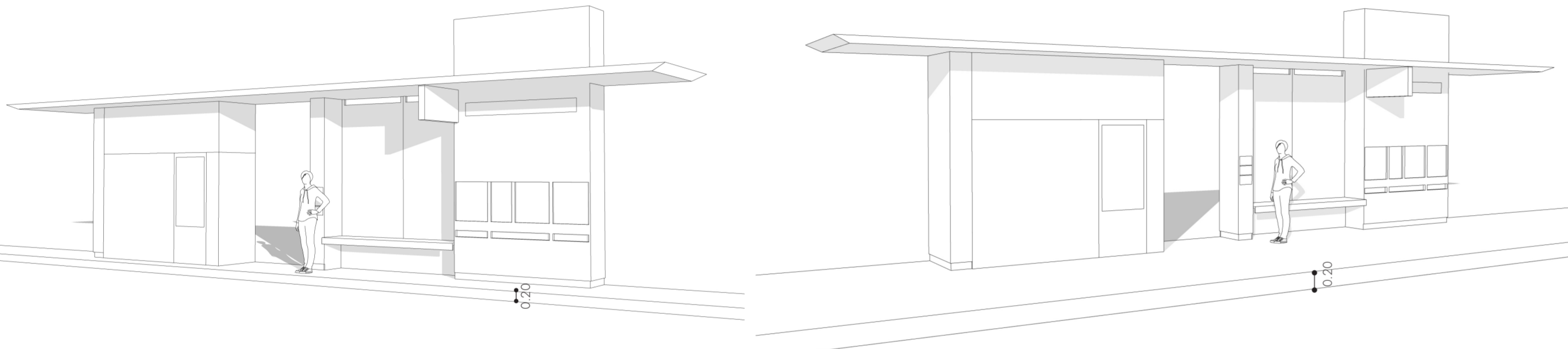
Le dotazioni previste per la MEDIUM - C, sono:

• ELEMENTI DI ARREDO

- 1 spazio per brandizzazione coordinata
- 2 nome fermata
- 3 pannello informativo
- 4 dotazioni per disabili
- 5 validatrice
- 6 biglietteria automatica
- 7 cestini raccolta differenziata
- 8 punti di ricarica dispositivi elettrici
- 9 monitor informativo
- 10 punto di erogazione acqua potabile comunale
- 11 distributori automatici con prodotti a filiera corta (tipo distributori automatici di latticini, farine, ecc.)

• DOTAZIONI ARCHITETTONICHE e TECNOLOGICHE

- copertura: si prevede di dotare la palina di una copertura, se possibile con sistema fotovoltaico
- sistema di illuminazione: si prevede di dotare la palina di luci led, sia in copertura che alla base della pensilina
- spazio per armadietto tecnico: si prevede un punto dove poter effettuare le manutenzioni
- accessibilità per PRM con adeguati percorsi tattili
- pannelli per riparazione da intemperie
- sistema di videosorveglianza



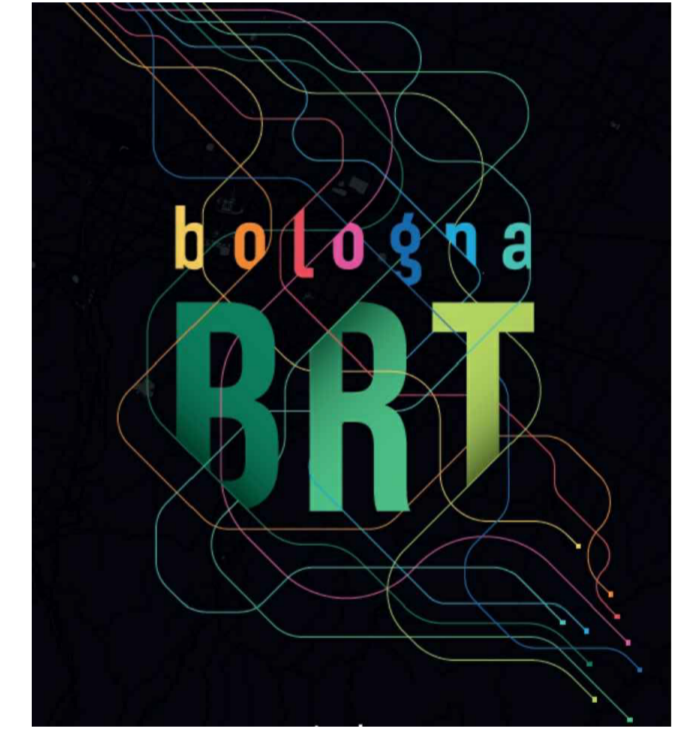
04.02.05.00



CITTA' METROPOLITANA DI BOLOGNA



Appalto del servizio di architettura ed ingegneria per progettazione di fattibilità tecnico-economica
Linea Metrobus direttrice S. Vitale (Bologna - Medicina)



- Comune di Bologna
- Comune di Budrio
- Comune di Castenaso
- Comune di Medicina

PROGETTO DI FATTIBILITA' TECNICA ED ECONOMICA

DIRETTRICE S. VITALE				N° ELABORATO 04.02.05.00		
PROGETTO INFRASTRUTTURA FERMATE - Progetto architettonico Tipologico di fermata: MEDIUM - C Planimetria e viste prospettiche				SCALA -		
				NOME FILE 0850P05-04020500-TTI005_E00		
COMMESSA 0850P05		DOCUMENTO T TI 005		REV. E00		TAVOLA 1 di 1
Il Responsabile del progetto e dell'integrazione fra le prestazioni specialistiche Ing. Simone Eandi Ordine degli Ingegneri della Provincia di Cuneo, n. 1418/A		Il Progettista Ing. Simone Eandi Ordine degli Ingegneri della Provincia di Cuneo, n. 1418/A		Il Direttore Tecnico Ing. Giovanni Aciaro Ordine degli Ingegneri della Provincia di Roma, n. 21715/A		